

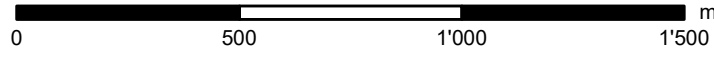


Gemeinde / commune : Wald

Archäologische Fundstellen und Schutzgebiete Sites et périmètres de protection archéologiques

Archäologische Fundstelle / site archéologique

Archäologisches Schutzgebiet / périmètre de protection archéologique

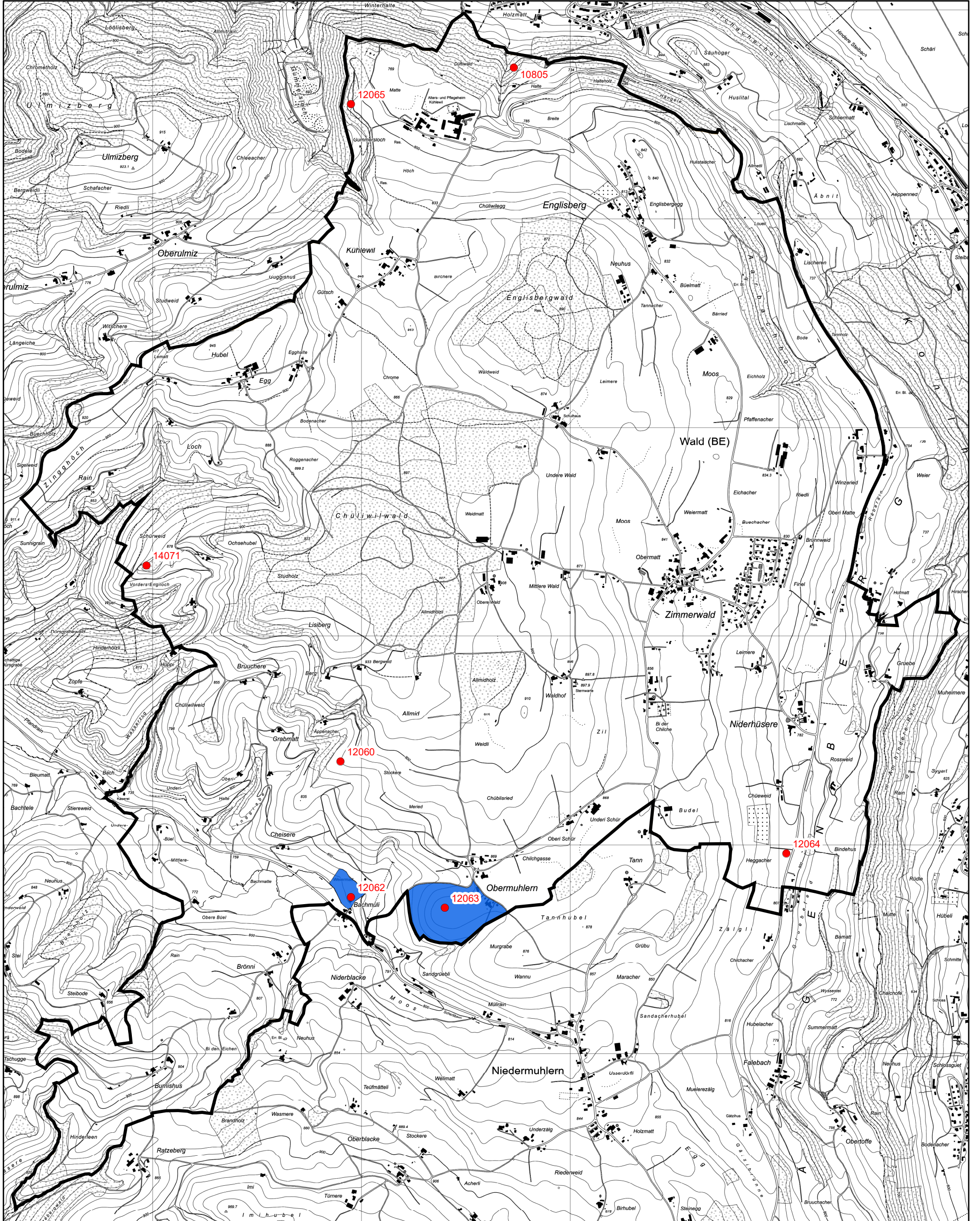


1:17'000



1195000

2600000



1190000

2603000



Gemeinde Wald

Archäologische Fundstellen

Stand: Juni 2021

ID Nr.	Flur	Objekt		Epoche
10805	Düftwald	Siedlung	Gebäudeteile	NZ
12061	Zimmerwald ?	Einzelfund	Münze(n)	R
12062	Weiermatt	Siedlung	ländliche Siedlung	R
12063	Uf der Mur	Siedlung	ländliche Siedlung	R
12064	Heggacher	Gewerbe	Stein	MA?
12065	Burg Englisberg	Siedlung	Befestigung	MA?
14071	Engiloch	Siedlung	Befestigung	MA

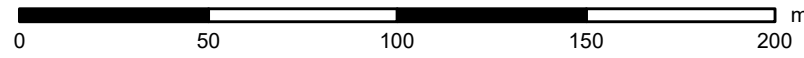
Legende Epoche:

Prae: Prähistorie *P*: Paläolithikum *ME*: Mesolithikum *N*: Neolithikum *BZ*: Bronzezeit *EZ*: Eisenzeit *R*: Römerzeit *MA*: Mittelalter *NZ*: Neuzeit
U: Unbestimmt



Wald

Schutzgebiet Nr. / périmètre de protection archéologique n° **723**



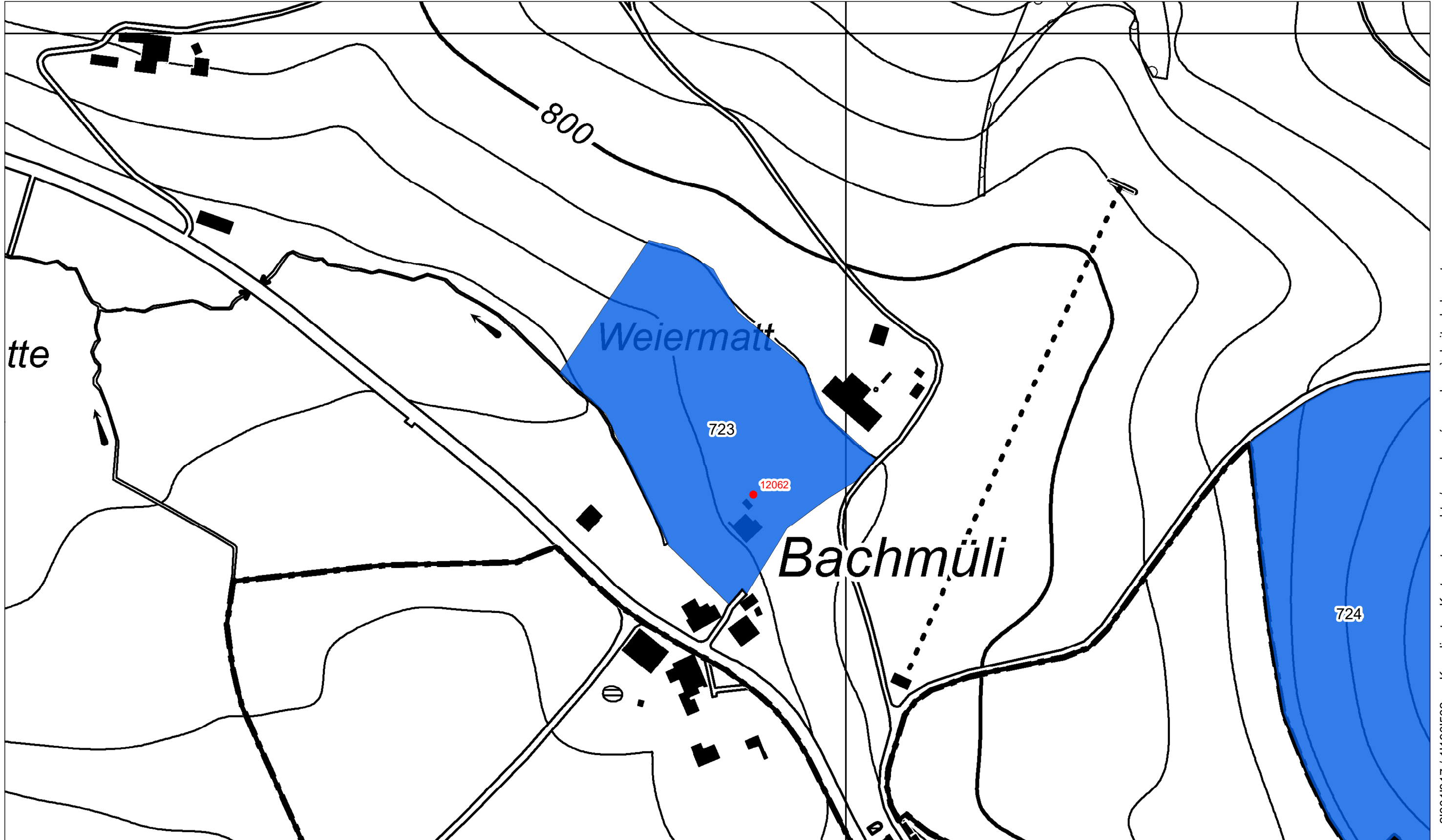
1:2'000



● Archäologische Fundstelle / site archéologique

■ Archäologisches Schutzgebiet / périmètre de protection archéologique

Koordinaten Karte oben links / coordonnées en haut à gauche de la carte 2'600'545 / 1'191'017

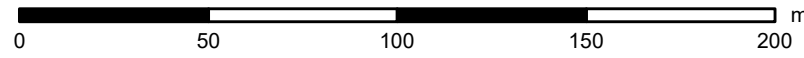


Koordinaten Karte unten rechts / coordonnées en bas à droite de la carte 2'601'317 / 1'190'562



Wald

Schutzgebiet Nr. / périmètre de protection archéologique n° **724**



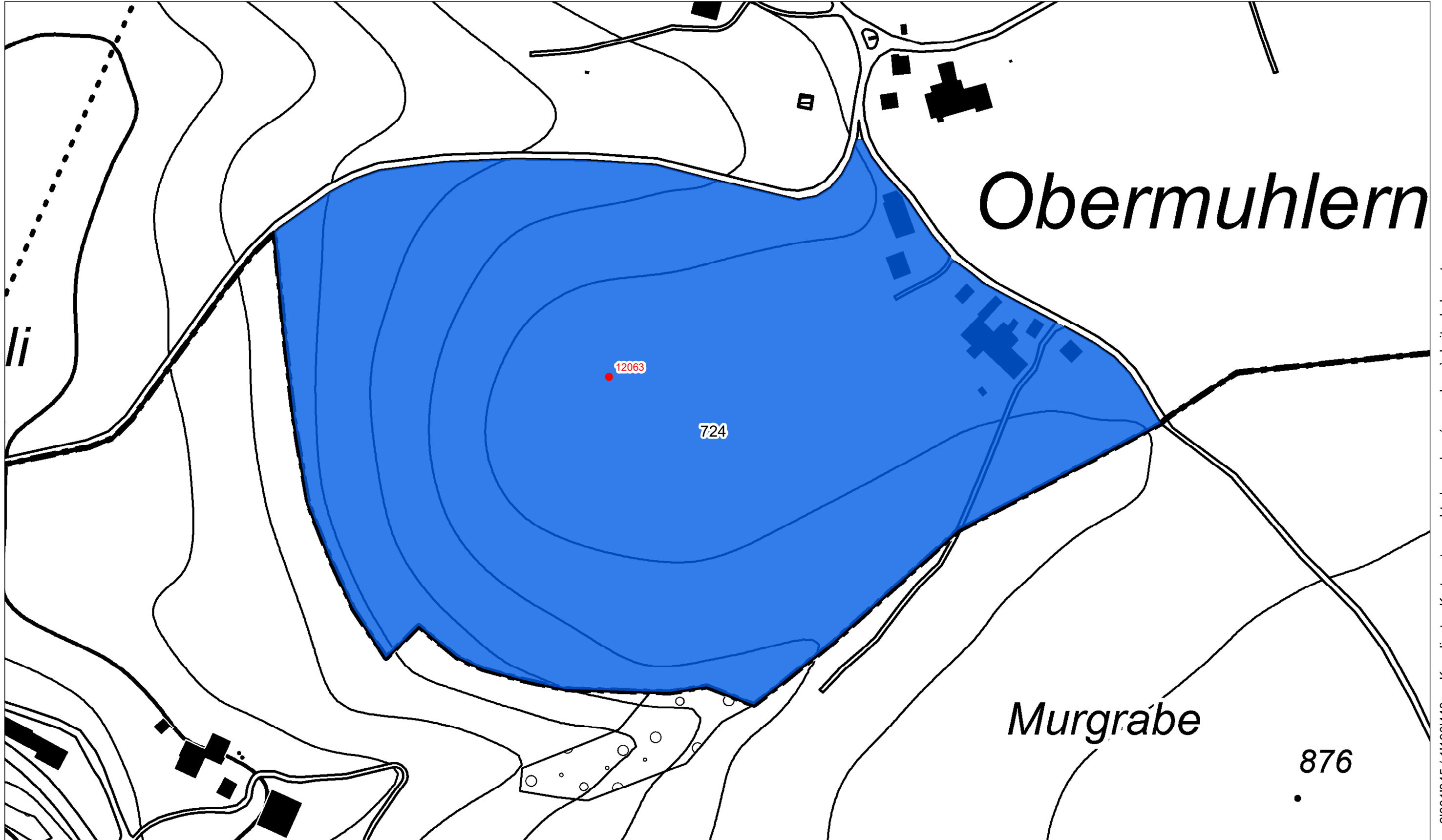
1:2'000



● Archäologische Fundstelle / site archéologique

■ Archäologisches Schutzgebiet / périmètre de protection archéologique

Koordinaten Karte oben links / coordonnées en haut à gauche de la carte 2'601'073 / 1'190'903



Koordinaten Karte unten rechts / coordonnées en bas à droite de la carte 2'601'845 / 1'190'448